

Universidade Federal do Vale do São Francisco - UNIVASF
Centro de Referência para Recuperação de Áreas Degradadas
Programa de Conservação da Flora e Fauna - PCFF



61° EXTRA
Projeto São Francisco - PISF

Petrolina
21 de Janeiro de 2010



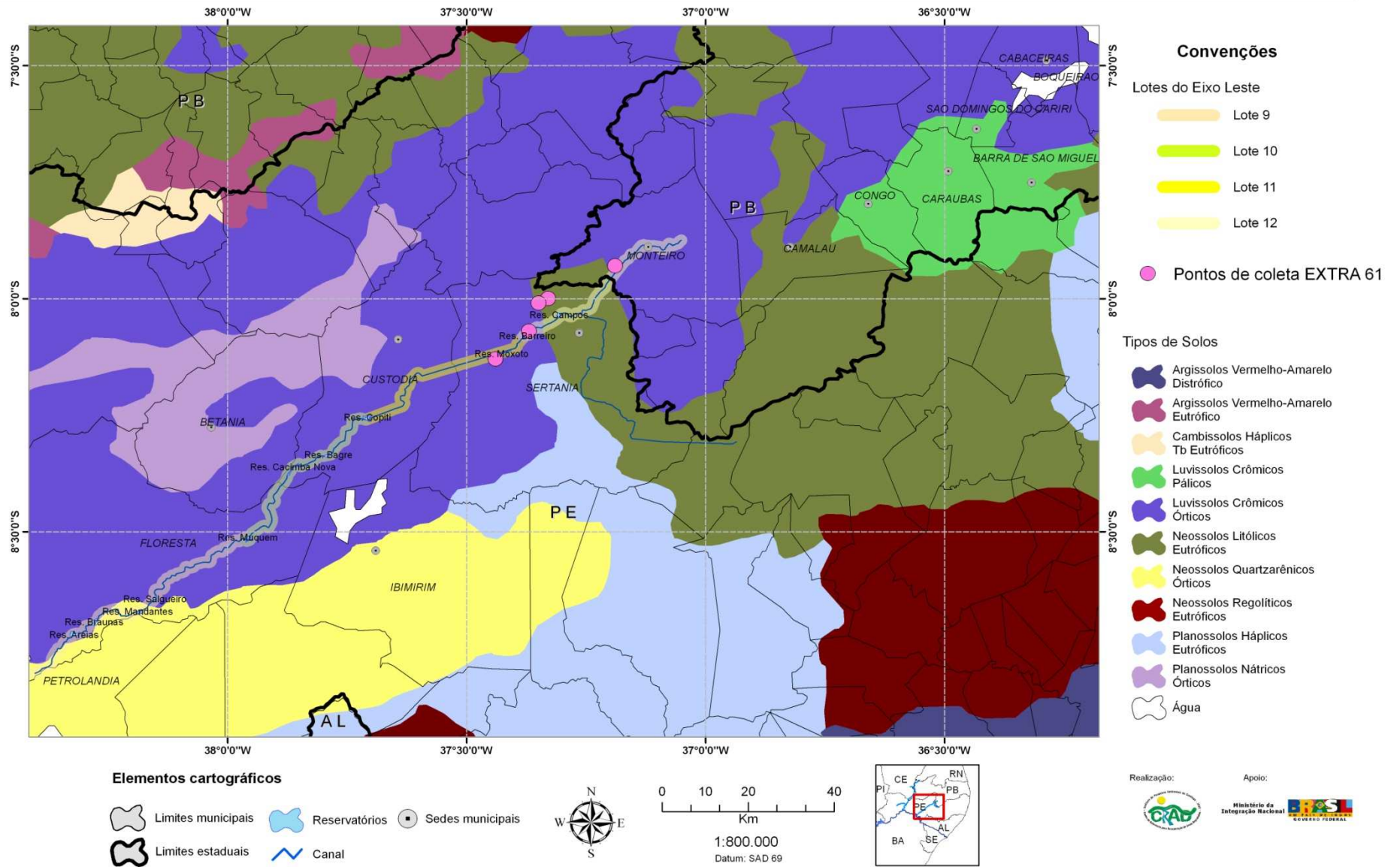
**Lotes 11 e 12, Eixo Leste,
Sertânia-PE**

11 a 14 de Janeiro de 2010

Equipe :

- **Edilene Alves – Acadêmica de Engenharia Agrícola e Ambiental, 4º Período.**
- **Felipe Marques - Acadêmico de Ciências Biológicas, 2º Período.**
- **Jefferson Carvalho Sobrinho – Biólogo**
- **José Fernandes Santana - Motorista**

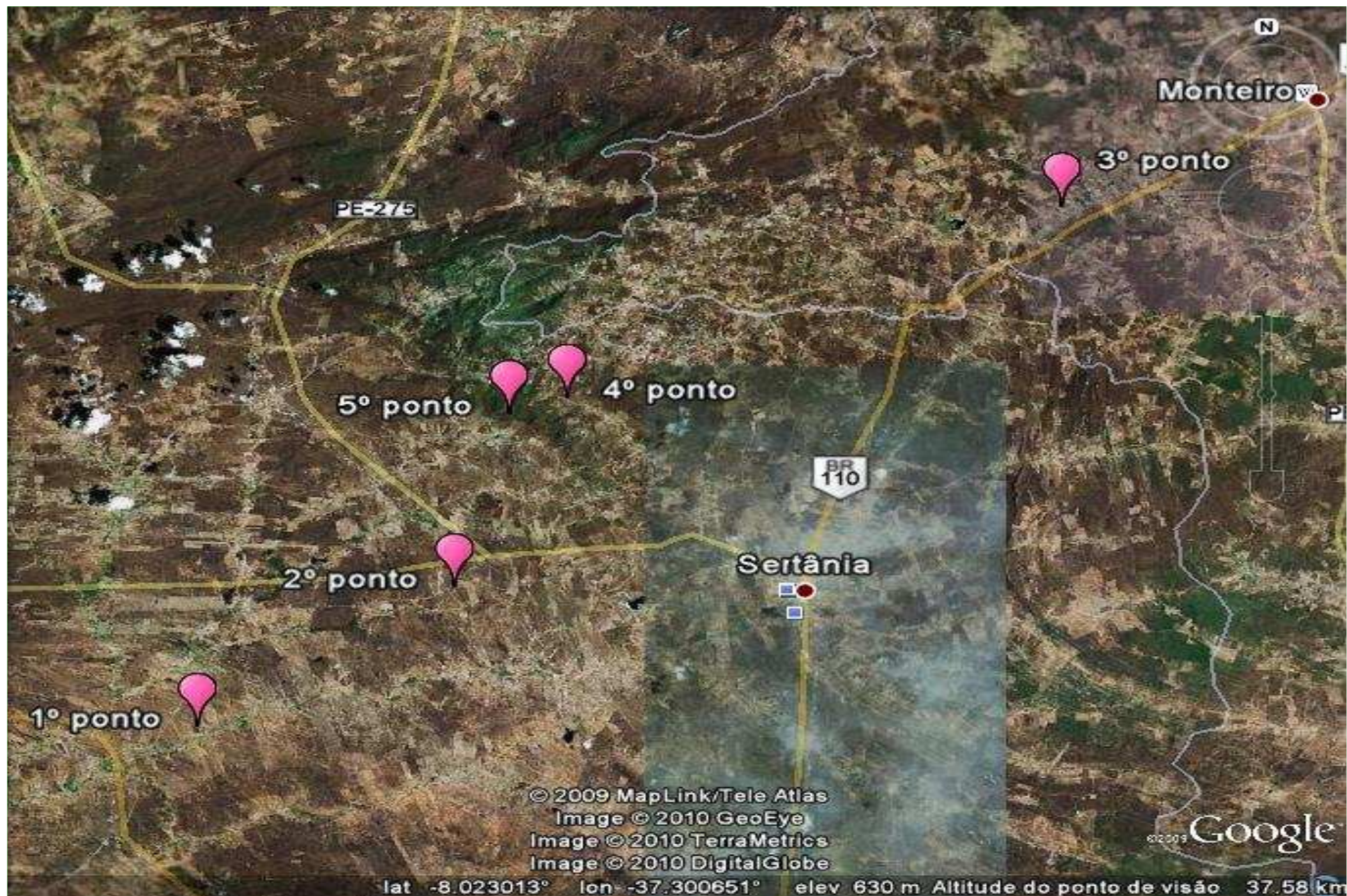
Tipos de solos do Eixo Leste



Mapa 2: Tipos de solos das áreas percorridas. Fonte: Maciel *et al.* 2009.

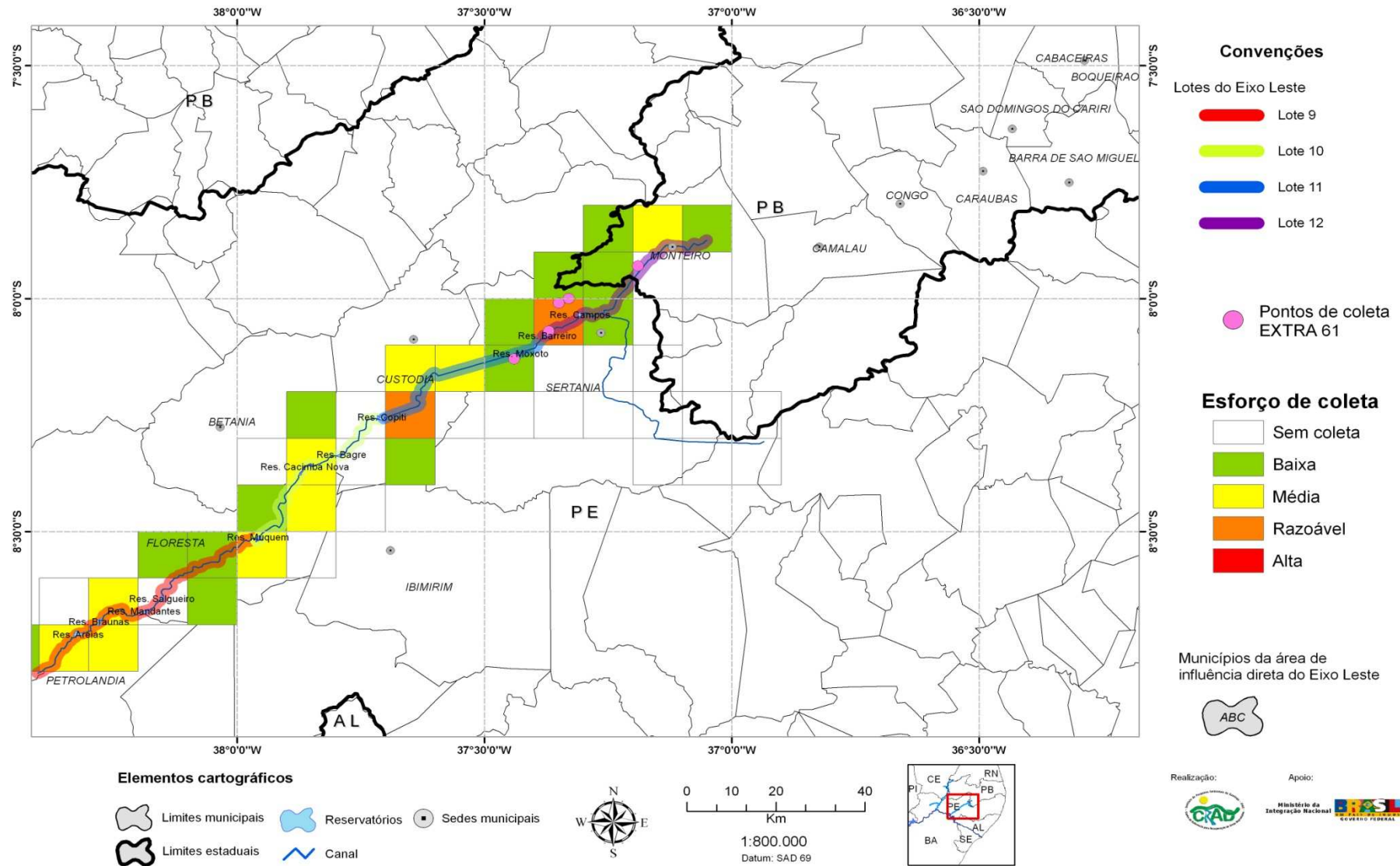
Objetivos

- Coleta de material botânico;
- Levantamento florístico das áreas percorridas;
- Caracterização da vegetação;
- Aprendizado prático de tópicos de Botânica sistemática.



Mapa 1: Trechos percorridos durante a expedição.

Distribuição das coordenadas da EXTRA 61



Mapa 3: Pontos de coleta *versus* esforço de coleta. Fonte: Maciel *et al.* 2009.



Lonchocarpus sericeus (Poir.)
Kunth ex DC.
Fabaceae

Árvore cerca de 15m de altura. Folhas alternas, folíolos opostos. Corola rósea. Flores aromáticas. Inflorescência tipo cacho.

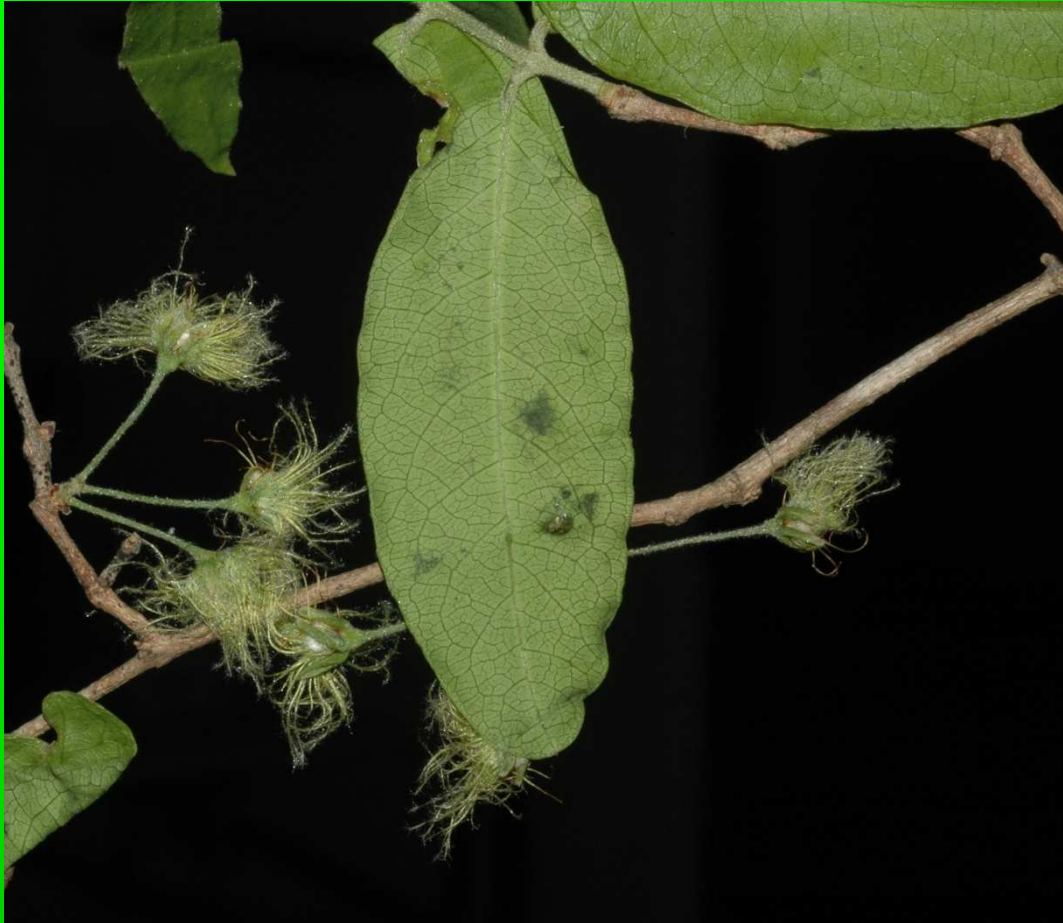
Espécie restrita às matas ciliares.



Poecilanthe ulei (Harms)
Arroyo & Rudd
Fabaceae

Árvore cerca de 10m de altura.
Fruto tipo legume, imaturo.
Folhas alternas, folíolos
alternos.

Espécie restrita às matas
ciliares.



*Ptilochaeta
bahiensis* Turcz.
Malpighiaceae

Arvoreta cerca de 3m de altura. Cálice esverdeado. Folhas opostas pecioladas. Pétalas amarelas. Espécie endêmica da Caatinga.



Phyllostylon brasiliense
Capan. ex Benth. & Hook. f.
Ulmaceae

Det.: A.P. Fontana
18/01/2010

Árvore cerca de 12m de altura.
Folhas simples, alternas. Fruto
tipo sâmara.

Espécie com distribuição
Neotropical.

Rhamnidium sp.
Rhamnaceae

Arvoreta cerca de 4m de altura.
Folhas alternas, com pontuações
negras. Fruto tipo drupa.

Espécie ocasional.



AGRADECEMOS A ATENÇÃO DE TODOS!!

A photograph of a lush green landscape. In the foreground, a dirt road with reddish-brown soil curves through a field of green grass. The middle ground is filled with dense, vibrant green trees and bushes. In the background, a large, rounded hillside is covered in a thick forest of green trees, extending to the horizon under a bright sky.